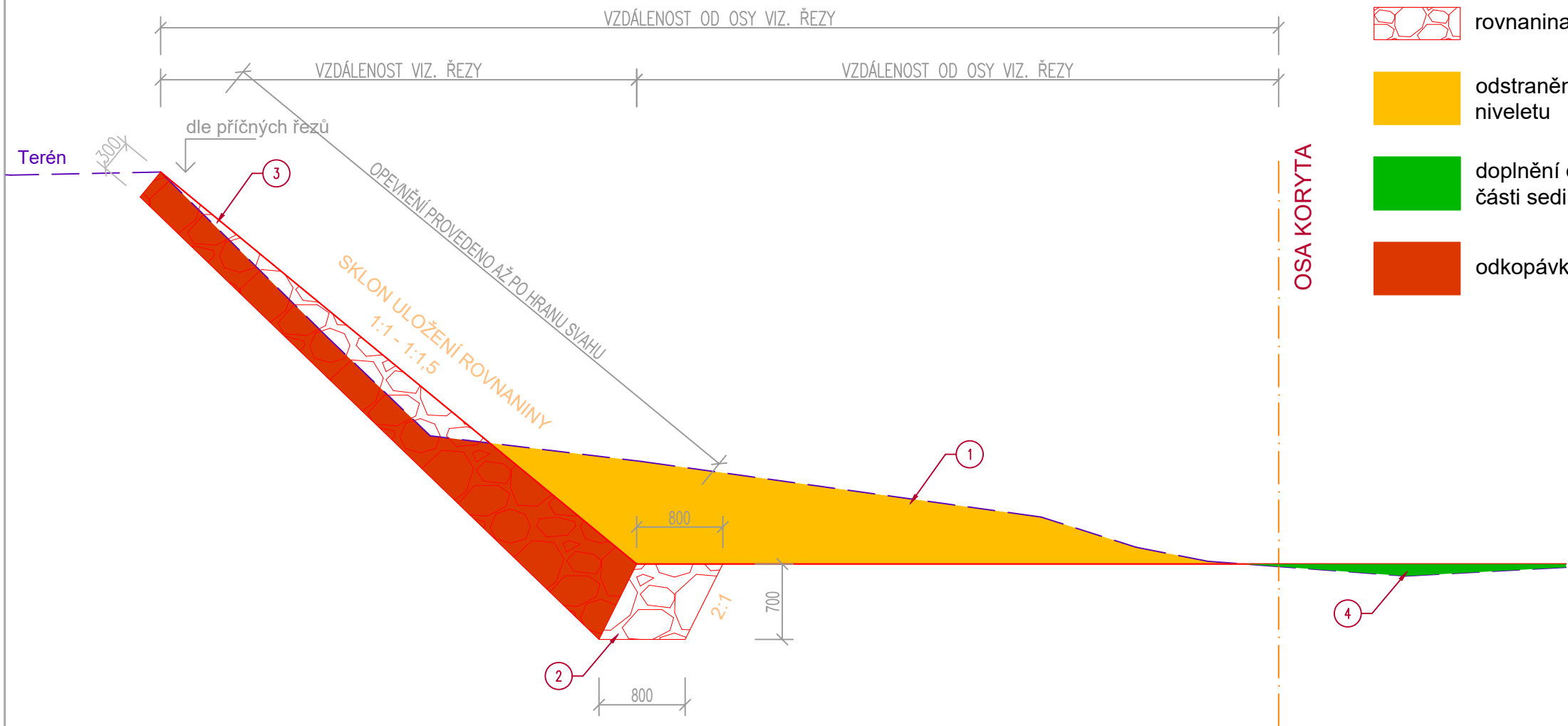


VZOROVÝ PŘÍČNÝ ŘEZ OPEVNĚNÍ (platné v km 3,2535 - 3,3149)  
Levý břeh řeky Senice - pohled po směru toku  
M 1:50



LEGENDA NÁVRH:

- původní terén
- projektované dno, navázání na stávající svah PB
- rovnanina z LK a záhozová patka z LK
- odstranění nánosů štěrkového sedimentu, úprava dna po navržené niveletu
- doplnění dna po navržené niveletu - bude provedeno rozhrnutím části sedimentu
- odkopávky

- 1 - štěrkový nános - bude použit na vyplnění nátrží na levém břehu, přebytek bude odvezen na skládku
- 2 - záhozová patka z lomového kamene o hmotnosti 500 - 1000 kg, s urovnáním líce
- 3 - rovnanina z lomového kamene o hmotnosti 200 - 500 kg
- rovnanina bude ukládána ve sklonu 1:1 - 1:1,5
  - opevnění bude provedeno až po hranu břehu
- 4 - srovnání dna po navržené niveletu - k doplnění po navržené niveletu bude využit štěrkový nános z koryta řeky, který bude rozhrnut a dno bude srovnáno. Přebytky sedimentu budou z koryta odtěženy, odvodněny a následně odvezeny na skládku.

POZNÁMKA:

- V opevnění koryta v zavodněné části budou ponechány mezery pro úkryt ryb a vodních živočichů v rozmezí 5 - 15 cm.

	Odpovědný řešitel	Zpracovatel podkladů	Kreslil	Prověřil
	Ing. Jaroslav Gric	Ing. K. Petruželová	Ing. K. Petruželová	Ing. Jaroslav Gric
Objednatel: Povodí Moravy, s.p., Dřevařská 932/11, 602 00 Brno				
Název zakázky: Senice – Ústí, Leskovec, ř. km. 1,050 – 1,120; 3,220 – 3,320			Stupeň	DPS
			Formát	2xA4
			Datum	08/2025
Část: SO 02 - oprava balvanitého skluzu a LB výtrž Leskovec			Číslo zakázky	25 7029
Název přílohy: Vzorový příčný řez opevnění			Měřítko	1:50
			Číslo přílohy	D.2.5
			Číslo výtisku	